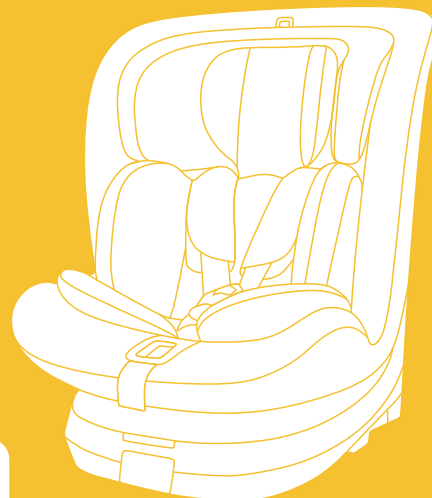


# Felhasználói útmutató

**RANGER TT** i-Size



Joyful Kids · Joyful Trip



[www.jovikids.com](http://www.jovikids.com)



[jovikids\\_global](https://www.instagram.com/jovikids_global)



[service@jovikids.com](mailto:service@jovikids.com)

EC REP

RETE GmbH,  
Buschweg 10, 51503 Rösrath, Germany  
Nora Baby Ltd.  
Highclere House, 180 Main Biggin Hill,  
United Kingdom, TN16 3BB

24V1.1

## Model WDCS001

All rights reserved @2024 JOVIKIDS. JOVIKIDS and all associated logos are trademarks.

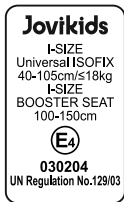
All product specifications are correct at time of print.  
JOVIKIDS reserves the right to change anything at any time without prior notice.  
Color representation is as close as processes allow.

Approx.

0Y-12Y

40-150cm





## Ajánlott

**Életkor:** születéstől körülbelül 12 éves korig

**Testmagasság** 40-150 cm

Csak olyan járműülésekhez alkalmas amelyek automatikus hárompontos biztonsági övvel rendelkeznek és megfelelnek az ENSZ 16 számú előírásának vagy egy összehasonlítható szabványnak.

Tesztelve és tanúsítva az ECE R129 szerint				
Model	Magasság	Irány	Rögzítés	Jóváhagyás
WDCS001 RANGER TT	40-105cm	hátrafelé	ISOFIX + felső heveder	i-Size
	76-105cm	előre		
	100-150cm	előre	3 pontos biztonsági öv +ISOFIX	
			3 pontos biztonsági öv	

\*ECE = Európai biztonsági berendezések szabványa

A gyermekbiztonsági ülést az Európai Gyermekbiztonsági Berendezések Szabványának (ECE R129) követelményei szerint tervezték, tesztelték és tanúsították. A jóváhagyási pecsét „E” (körben) és a jóváhagyási szám a jóváhagyási címkén található (matrica a gyermekülésen).

Ez a jóváhagyás érvényét veszti, ha bármilyen módosítást végeznek a gyermekbiztonsági ülésen.

Módosítást kizárólag a gyártó végezhet a gyermekbiztonsági ülésen.



**EN** Scan for user manual

**DE** Scan für Benutzerhandbuch

**FR** Scannez pour le manuel d'utilisation

**IT** Scansiona per il manuale utente

**ES** Escanear para el manual del usuario

**JP** QRコードをスキャンして説明書を表示します

**AR** يحدد دليل المستخدم

**RU** сканируйте для руководства пользователя

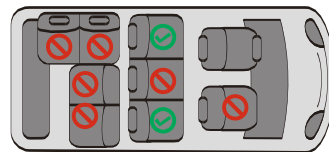
**NL**

- 
- 
-



WDCS01  
RANGER TT

## Használd kocsiban



Megfelelő üléshelyzetek a gyermekbiztonsági üléshez.



Ha az ülést az első utasülésre kell beszerelni, kérjük, győződj meg róla, hogy a légszák ki van kapcsolva, a súlyos sérülések elkerülése érdekében.



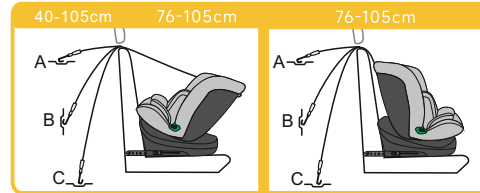
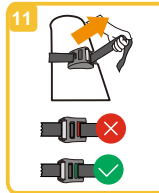
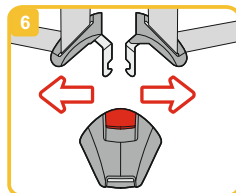
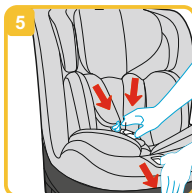
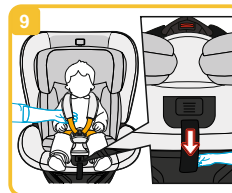
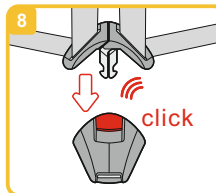
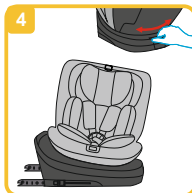
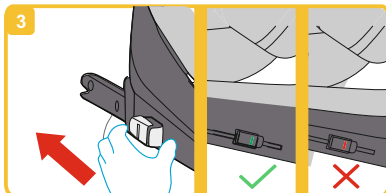
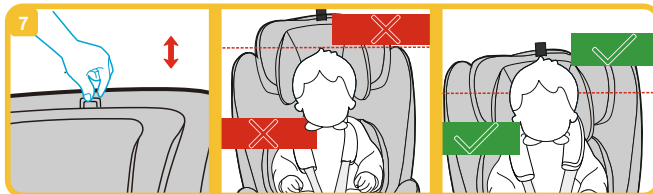
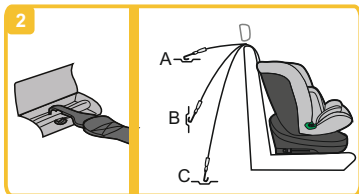
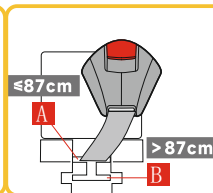
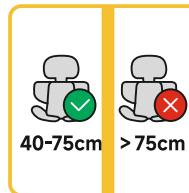
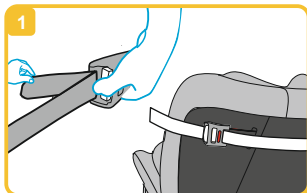
### FIGYELMEZTETÉS

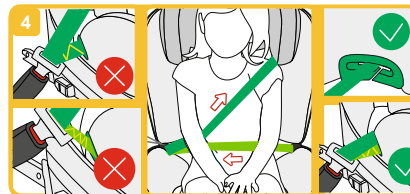
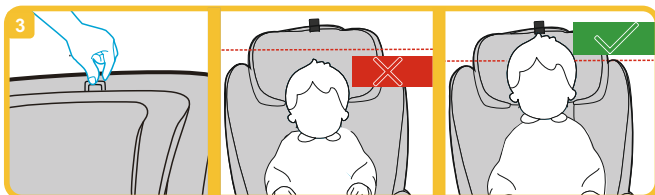
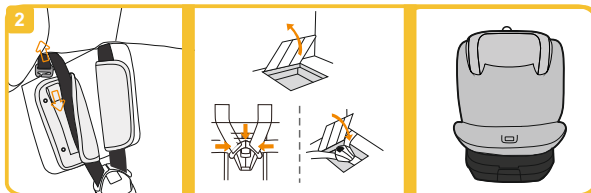
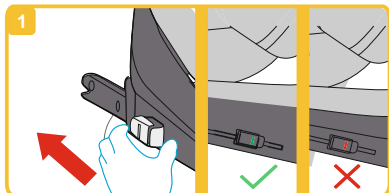
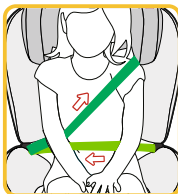
Soha ne használd ezt a gyermekbiztonsági rendszert olyan üléshelyzetben, ahol aktív légszák van beszerelve.



# Beszerelesi útmutató

# Beszerelesi útmutató



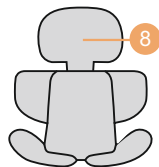
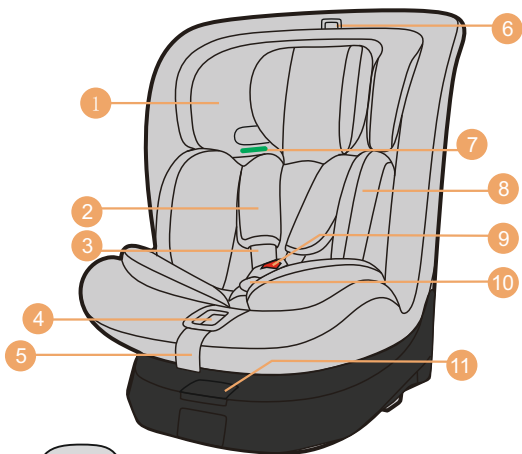


1.Figyelmeztetés.....	08
2.Termékleírás.....	09-10
3.Alap információk.....	11-12
4.Útmutató 40-105 cm magassághoz.....	13-16
5.Útmutató 100-150cm magassághoz.....	17-18
6.Fontos biztonsági óvintézkedések.....	20
7.Ápolás és tisztítás.....	20
8.Garancia.....	21
9.Biztonsági ellenőrző lista.....	22

**OLVASD EL A HASZNÁLATI ÚTMUTATÓT  
AZ AUTÓSÜLÉS BESZERELÉSE ÉS HASZNÁLATA ELŐTT.  
ŐRIZD MEG EZT AZ ÚTMUTATÓT A KÉSŐBBI HASZNÁLATRA.**

1. A baba autósülés merev részeit és műanyag elemeit úgy kell elhelyezni és beszerelni, hogy azok a mindennapi használat során ne szorulhassanak be egy mozgatható ülés vagy a jármű ajtaja közé.
2. Az ülést a járműhöz rögzítő hevedereket szorosan kell meghúzni. A gyermeket rögzítő hevedereket vagy ütközésvédő elemeket a gyermek testéhez kell igazítani, és a hevederek nem lehetnek megcsavarodva.
3. Fontos, hogy a csípőhevederek a baba csípője alatt helyezkedjenek el.
4. Az autósülést ki kell cserélni, ha baleset során erős igénybevétel érte.
5. NE hagyj gyermekeid felügyelet nélkül az autósülésben.
6. Rögzíts minden poggyászt és egyéb tárgyat, amelyek ütközés esetén sérülést okozhatnak.
7. NE használd az autósülést a szövethuzat nélkül.
8. NE cseréld ki az autósülés huzatát másra, csak a gyártó által ajánlott huzatra, mivel a huzat a biztonsági rendszer teljesítményének szerves része.
9. Az „i-Size ECRS” használatával kapcsolatban lásd a jármű gyártójának kézikönyvét.

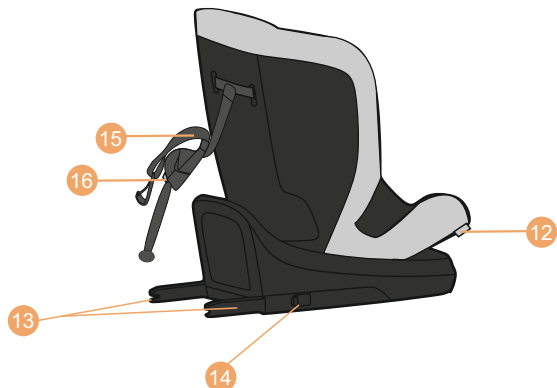
## 2. Termékleírás



1. Fejtámla
2. Vállpárnák
3. Vállhevederek
4. Biztonsági öv kioldó gomb
5. Biztonsági öv állító szij
6. Fejtámla állító kar

7. Vállövtartó vezető
8. Újszülött betét
9. Csat
10. Csatpárna
11. Forgatókar

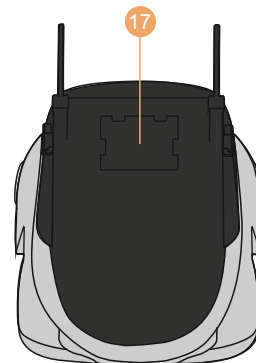
## 2. Termékleírás



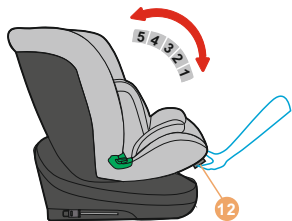
### ISOFIX vezető

Helyezd az ISOFIX vezetőket az autó rögzítőpontjaira, hogy a gyermekülést biztonságosan rögzítsd.

12. Dőlésszög-állító kar
13. ISOFIX rögzítőkarak
14. ISOFIX kioldó gomb
15. Felső rögzítőheveder
16. Felső rögzítőheveder kioldó gomb
17. Használati útmutató tároló

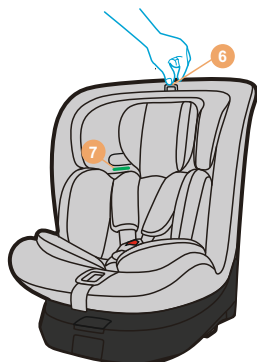


### 3. Alap információk



#### Döntési pozíció beállítása

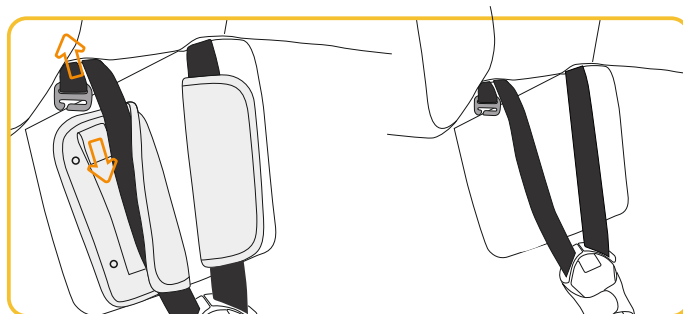
Ez a termék 5 döntési pozícióval rendelkezik. Húzd meg a döntési pozíció állító kart (12), majd told vagy húzd az ülést a kívánt pozícióba.



#### Fejtámla magasságának beállítása

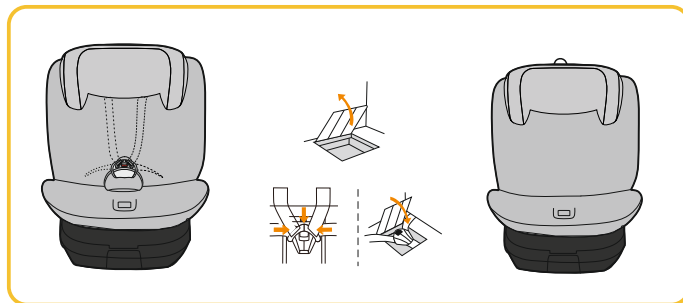
Az állítható fejtámla 12 pozícióval rendelkezik. Állítsd be a fejtámlát (6) a legmegfelelőbb magasságba a fejtámla magasságállító kar (7) függőleges meghúzásával.

### 3. Alap információk



#### Visszahúzható vállhevederek

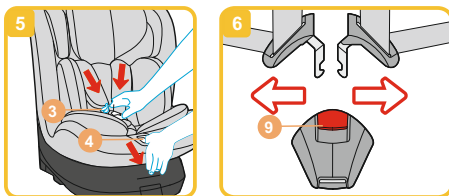
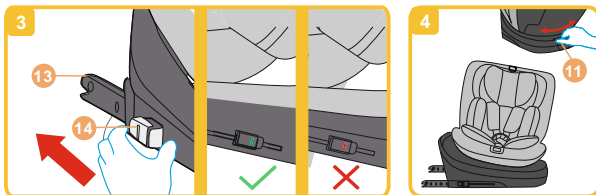
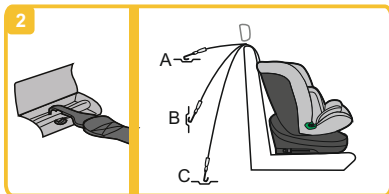
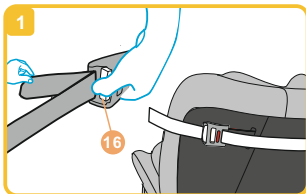
100–150 cm



#### Csattáró

100–150 cm

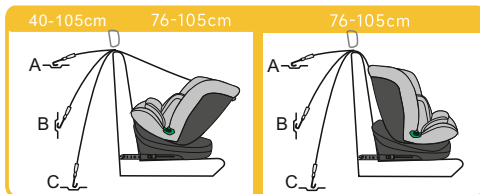
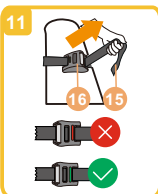
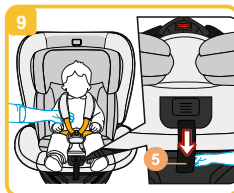
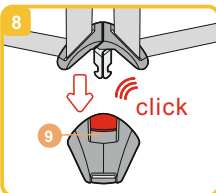
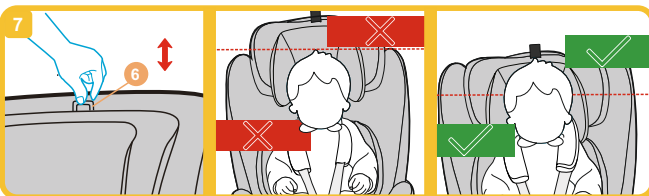
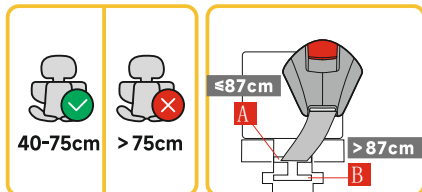
## 4. Útmutató 40-105 cm magassághoz



## 4. Útmutató 40-105 cm magassághoz

- 1 Húzd ki a felső rögzítőhevedert, és nyomd meg a felső rögzítőheveder kioldó gombját (16).
- 2 Húzd ki a hevedert addig, amíg elég hosszú nem lesz ahhoz, hogy a jármű ülésének mögötti rögzítési pontra akaszd, ezzel biztosítva a gyermekbiztonsági ülést.
- 3 Nyomd meg az ISOFIX kioldó gombot (14), és csúsztasd ki az ISOFIX rögzítőkarokat (13). Amikor az ISOFIX rögzítőkarok (13) sikeresen a rögzítési pontokba csatlakoztak, ellenőrizd az ISOFIX zöld/piros jelzőt a beszerelés állapotának megerősítéséhez.
- 4 Állítsd be az ülés irányát a forgatókar (11) meghúzásával, és fordítsd az ülést oldalirányú pozícióba, hogy könnyebb legyen a gyermek beültetése a telepítés után.
- 5 Nyomd meg a biztonsági öv kioldó gombját (4), és húzd a vállhevedereket (3) előre, amennyire csak lehet, hogy meglazuljanak.
- 6 Nyomd meg a piros gombot a csat (9) kinyitásához, majd helyezd a vállhevedereket az autósülés oldalára.

## 4. Útmutató 40-105 cm magassághoz



## 4. Útmutató 40-105 cm magassághoz

- Húzd meg a fejtámla állító kart (6), és állítsd be a fejtámlát a megfelelő pozícióba, hogy optimális védelmet biztosítson a gyermeknek az autósülésben. A fejtámlát úgy kell beállítani, hogy a vállhevederek a gyermek vállával egy szintben vagy kissé fölötte legyenek.

### Figyelem:

Ügyelj arra, hogy a gyermek feje a fejtámla közepén helyezkedjen el.

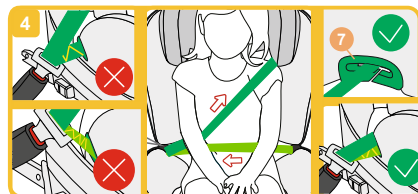
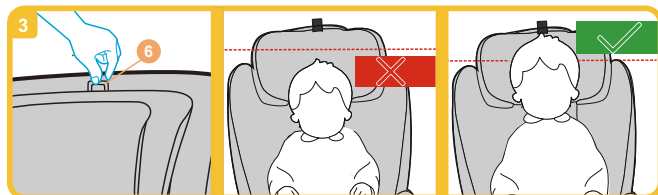
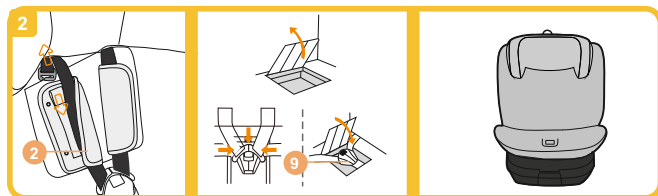
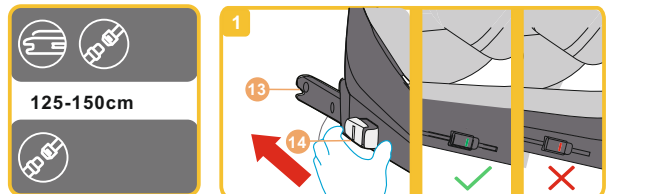
- Illeszd össze a két csatnyelvet (9), és pattintsd be őket a csatba. Győződj meg róla, hogy „kattanó” hang hallatszik.
- Tedd az egyik kezed a baba és a hevederek közé.
- Húzd meg a biztonsági öv állító szíját (5), amíg a baba és a hevederek közötti rés körülbelül a tenyered vastagságával egyezik meg.

### FIGYELEM!

Húzd a heveder végét egyenesen magad felé, ne felfelé vagy lefelé.

- Miután elvégezted a fenti lépéseket, húzd meg a forgatókart (11), és fordítsd az autósülést hátrafelé néző pozícióba.
- Amikor a felső rögzítőheveder (15) teljesen meg van húzva, a jelző zöldre vált.

## 5. Útmutató 100-150 cm magassághoz



## 5. Útmutató 100-150 cm magassághoz

- 1 Nyomd meg az ISOFIX kioldó gombot (14), és csúsztasd ki az ISOFIX rögzítőkarokat (13). Amikor az ISOFIX rögzítőkarok (13) sikeresen a rögzítési pontokba kerülnek, ellenőrizd az ISOFIX zöld/piros jelzőt a beszerelés állapotának megerősítéséhez.
- 2 Távolítsd el a vállpárnákat (2) az ülésből, nyisd ki a csattároló (9) fedelét, szereld össze megfelelően a csatot (9), majd helyezd a csattárolóba, és végül zárd le a fedelet. A csattároló a fő szövethuzat alatt található, amelyet ki kell nyitni a hozzáféréshez.
- 3 Húzd felfelé a fejtámla állító kart (6) a megfelelő magasságra, ügyelve arra, hogy a vállöv a gyermek vállával egy szintben legyen.

### Figyelem:

A fejtámla csak a vállhevederek meglazítása után állítható.

- 4 Fűzd át a jármű biztonsági övét a vállővtartó vezetőn (7) és a csípőővtartó vezetőn (21). Csatold be a jármű biztonsági övét, amíg hallható „kattanás” nem jelzi a rögzítést.

### Figyelem:

100–150 cm magasságú gyermekek esetében az ISOFIX használata kötelező.

## 6. Fontos biztonsági óvintézkedése



Soha ne hagyd gyermeked felügyelet nélkül a gyermekbiztonsági ülésben, különösen akkor, ha nincs az autóban..



### Az összes járműutas védelme érdekében

Vészfékezés vagy baleset esetén a nem rögzített személyek vagy tárgyak sérülést okozhatnak a jármű többi utasának.

#### Mindig ügyelj a következőkre:

A jármű üléseinek háttámlái legyenek rögzítve (például a lehajtható hátsó ülőpad retesze legyen bekapcsolva).

- Minden nehéz vagy éles szélű tárgy a járműben (például a kalaptartón) legyen rögzítve.
- A jármű minden utasa legyen bekötve biztonsági övvel. A gyermekbiztonsági ülés mindig legyen rögzítve a járműben, még akkor is, ha éppen nem szállítanak benne gyermeket.

### Az optimális védelem fenntartása érdekében

- Ütközés esetén, ha a sebesség meghaladja a 10 km/h-t, a gyermekbiztonsági ülés olyan sérülést szenvedhet, amely nem azonnal látható.

Ilyen esetek után fontos az autósülés cseréje a folyamatos biztonság érdekében. A sérült ülés megfelelő ártalmatlanítása szükséges.

## 7. Ápolás és tisztítás

- Rendszeresen ellenőrizd az összes alkatrészt, hogy nincs-e rajtuk sérülés. Rendszeresen győződj meg róla, hogy minden mechanikus rész megfelelően működik. A sérülés vagy törés elkerülése érdekében ügyelj arra, hogy a gyermekülés ne szoruljon be az autó ajtajába, üléséneibe vagy más járműmechanizmusokba. Ha a gyermekülés megsérül (például leejtés miatt), a gyártónak kell megvizsgálnia a biztonság garantálása érdekében.

### A biztonsági övcsat ápolása

- A biztonsági övcsat működése alapvető fontosságú gyermeked biztonsága szempontjából. A meghibásodásokat általában a szennyeződés és a por felhalmozódása okozza.

### Megjegyzések az autósülés tisztításához

- Az autósülés megfelelő működésének megőrzése érdekében ügyelj arra, hogy kizárólag eredeti cserehuzatot használj. A cserehuzat elengedhetetlen az autósülés helyes működéséhez, és beszerezhető a kereskedőtől vagy a hivatalos márkaképviselőktől..



A gyermekülést nem szabad huzat nélkül használni.

- A huzat eltávolítható, és enyhe mosószerrel, kímélő programon (30 °C-on) mosható. Kövesd a huzat mosási címkéjén található utasításokat. A huzat színei kifakulhatnak, ha 30 °C-nál magasabb hőmérsékleten mosod. Ne centrifugáld, és soha ne használj szárítógépet, mivel az anyag elválhat a párnázattól. A műanyag részeket szappanos vízzel tisztítsd.
- Ne használj erős tisztítószereket, például oldószereket.

**FIGYELEM!** Soha ne vedd le a csatnyelveket a hevederekről.

## 8. Garancia

Erre a gyermekülésre 3 év garanciát biztosítunk gyártási vagy anyaghibák ellen. A garanciaidő a vásárlás napjától kezdődik. A garancia érvényesítéséhez őrizd meg a számlát, és regisztráld a terméket a jovikids.com oldalon.

### A garancia nem terjed ki a következőkre:

- A természetes elhasználódás jelei és a túlzott igénybevételből eredő sérülések. Nem megfelelő vagy helytelen használatból eredő sérülések.
- A színtartósság csökkenhet UV-sugárzás hatására. Ugyanakkor minden szövet kifakul, ha UV-sugárzásnak van kitéve. Ez nem anyaghiba, hanem a természetes elhasználódás jele, amelyre a garancia nem vonatkozik. A csat meghibásodását gyakran a szennyeződés és por felhalmozódása okozza, ami megakadályozhatja a megfelelő működést. Ha ez előfordul, ellenőrizd, hogy meg tudod-e tisztítani a csatot anélkül, hogy megsértenéd. Ha a tisztítás nem oldja meg a problémát, kérjük, fordulj az ügyfélszolgálathoz.

**Garanciális igény esetén kérjük, közvetlenül a kereskedőhöz fordulj.**

**Ő biztosítja a szükséges tanácsot és támogatást.**

**Az igények feldolgozásakor termékspecifikus értékcsökkenési ráták kerülnek alkalmazásra.**

**Kérjük, olvasd el az Általános Szerződési Feltételeinket, amelyek elérhetők a kereskedőnél.**

## 9. Biztonsági ellenőrző lista

- Elolvastad és megértetted a jármű kezelési útmutatóját, ezt a használati útmutatót és a gyermekbiztonsági ülésen található összes címkét?
- A biztonsági öv a baba méretének megfelelő pozícióba van állítva?
- A gyermek magassága 40–150 cm között van?
- A csatpánt szorosan a gyermek testéhez illeszkedik, de nem a gyermek alatt helyezkedik el?
- A gyermekbiztonsági ülés hátrafelé néző helyzetben van egy jóváhagyott járműülésen?
- A biztonsági öv biztonságosan be van csatolva, lazaság nélkül?
- Az ülés dőlésszöge a gyermek életkorának és méretének megfelelően van beállítva?
- Rendszeresen ellenőrzöd a gyermekbiztonsági ülés beszerelését és állapotát, hogy biztosan megfelelően működjön?

**Ha mindegyre IGEN a válaszod, akkor indulhatsz, és kérjük, VEZESS BIZTONSÁGOSAN!**